


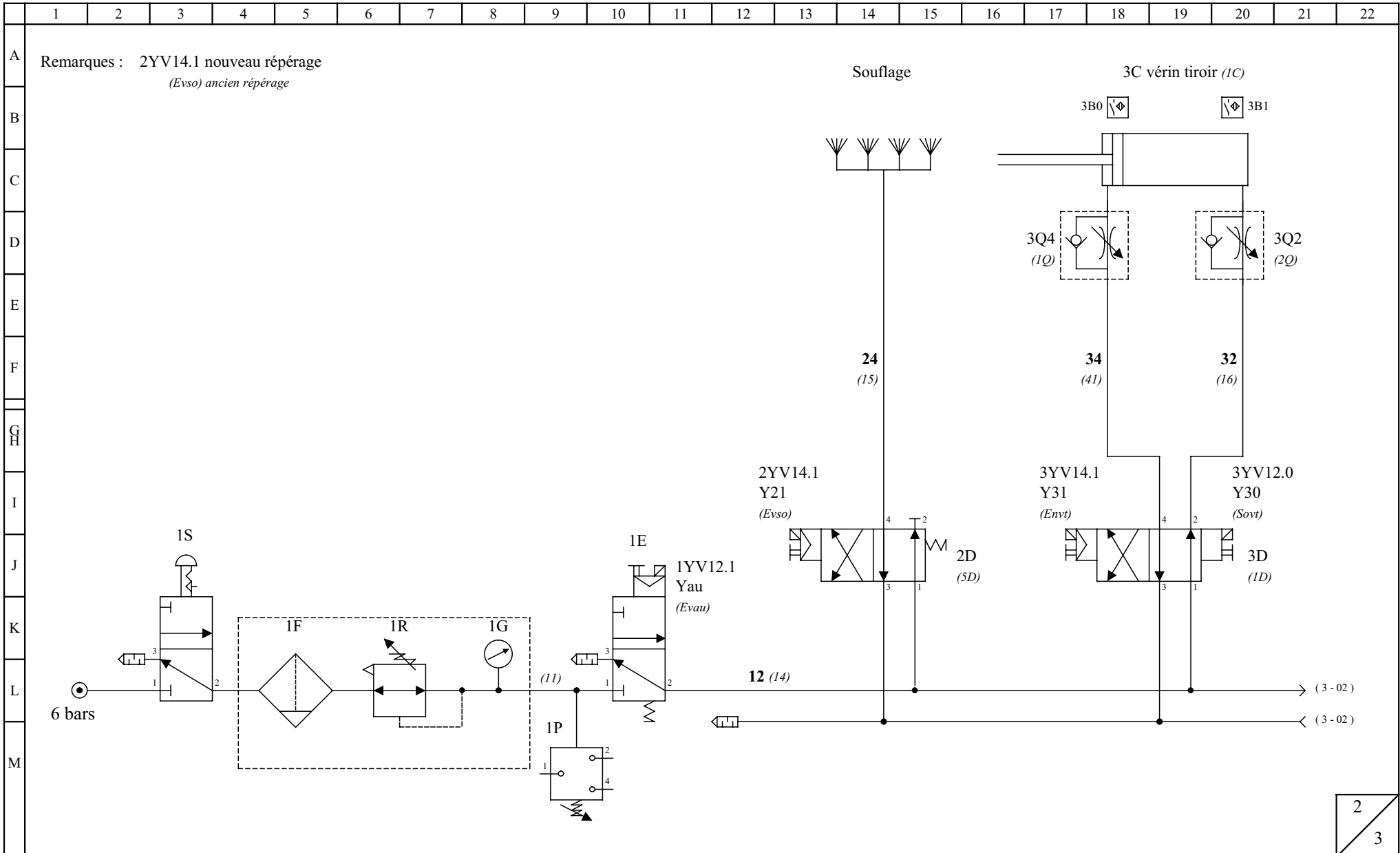


SCHEMA PNEUMATIQUE

Version : Toutes options		
Dessiné par : F.GRELIER	Date : 17 Avril 2001	Page : 3.3.0
Dossier : <i>Ecolpap</i>		BEMA GERIFONDIERE 38470 VINAY TEL.04.76.36.72.88 FAX.04.76.36.76.34
PNEUMATIQUE		
Ce document, propriété de BEMA, ne peut être utilisé, communiqué, donné ou reproduit sans autorisation écrite.		

	1	2	3	4	5	6	7	8	9	10	11	12	13	14	15	16	17	18	19	20	21	22
A												N										
B												M										
C												L										
D												K										
E												J										
F												I										
G												H										
H												G										
I												F										
J												E										
K												D										
L												C	10 Avr 01	Ajout d'un pressostat (à compter de la machine N° 169)	R. DUSSERT							
M												B	29 Aout 00	Changement de la distribution et bloqueur sur guillotine	Mr GRELIER							
												A	18 Juin 97		Mr GRELIER							
												Indice	Date	Modifications	Nom							
														Ce document, propriété de BEMA, ne peut être utilisé, communiqué, donné ou reproduit sans autorisation écrite.								
														Dossier : <i>Ecolpap</i>								
											Rue du Coulange La GERIFONDIERE 38470 VINAY			Dessiné par : Mr GRELIER								
											Tél : 04.76.36.72.88 Fax : 04.76.36.76.34			Vérifié par : Mr								
											Date : 18 Juin 1997											

 B E M A GERIFONDIERE 38470 VINAY TEL.04.76.36.72.88 FAX.04.76.36.76.34	SCHEMA PNEUMATIQUE	1 / 3	DESIGNATION	Plan n° : 972401
			PNEUMATIQUE	Indice : C
			ECOLPAP	Page dossier : 3.3.1



BEMA
 GERIFONDIERE
 38470 VINAY
 TEL.04.76.36.72.88
 FAX.04.76.36.76.34

SCHEMA PNEUMATIQUE

ECOLPAP

Dossier : *Ecolpap*

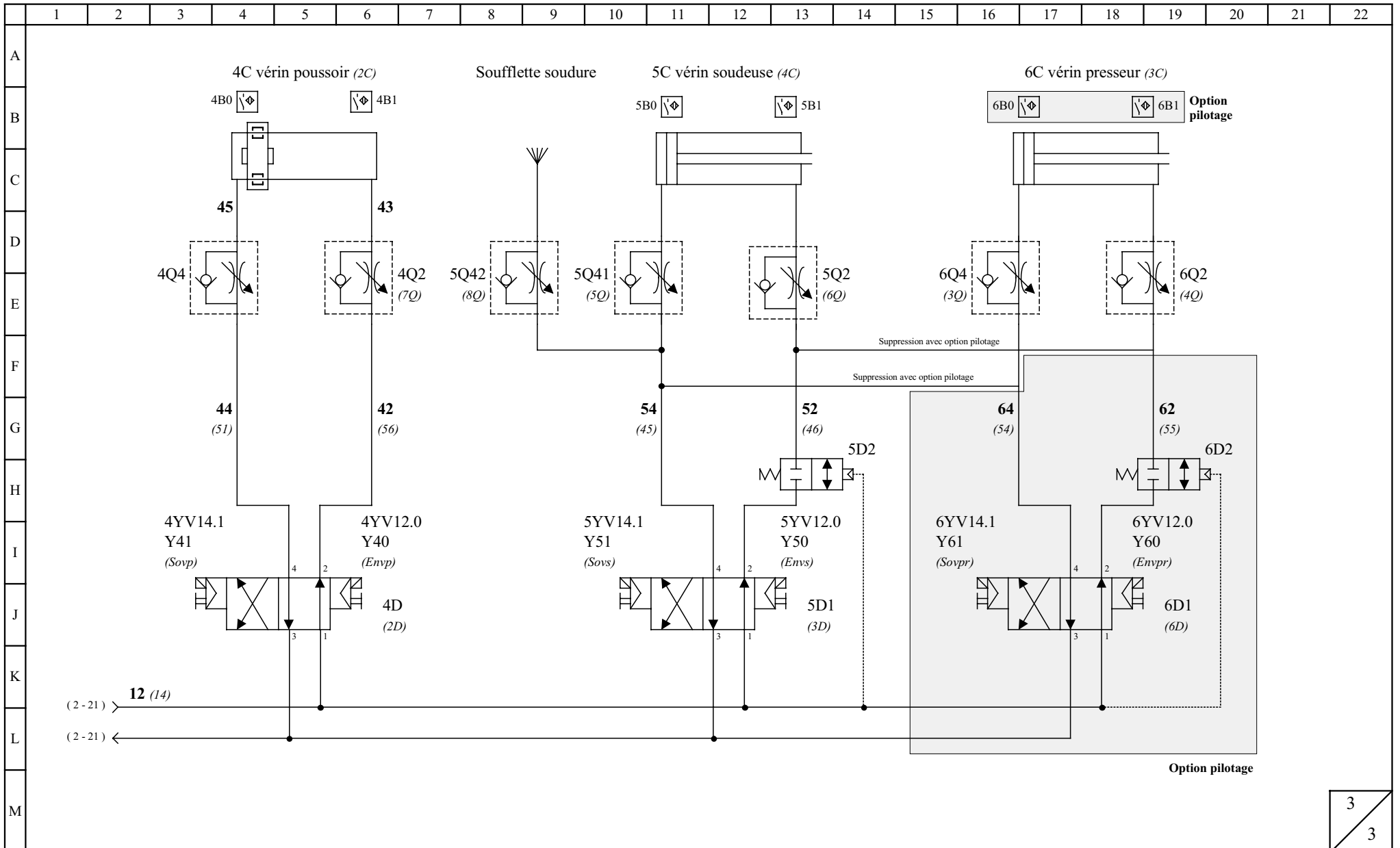
Page dossier : 3.3.2

Dessiné par : Mr GRELIER

Le : 18 Juin 97

Plan n° : 972401

Indice : C



3
3



BEMA
GERIFONDIERE
38470 VINAY
TEL.04.76.36.72.88
FAX.04.76.36.76.34

SCHEMA PNEUMATIQUE

ECOLPAP

Dossier : *Ecolpap*

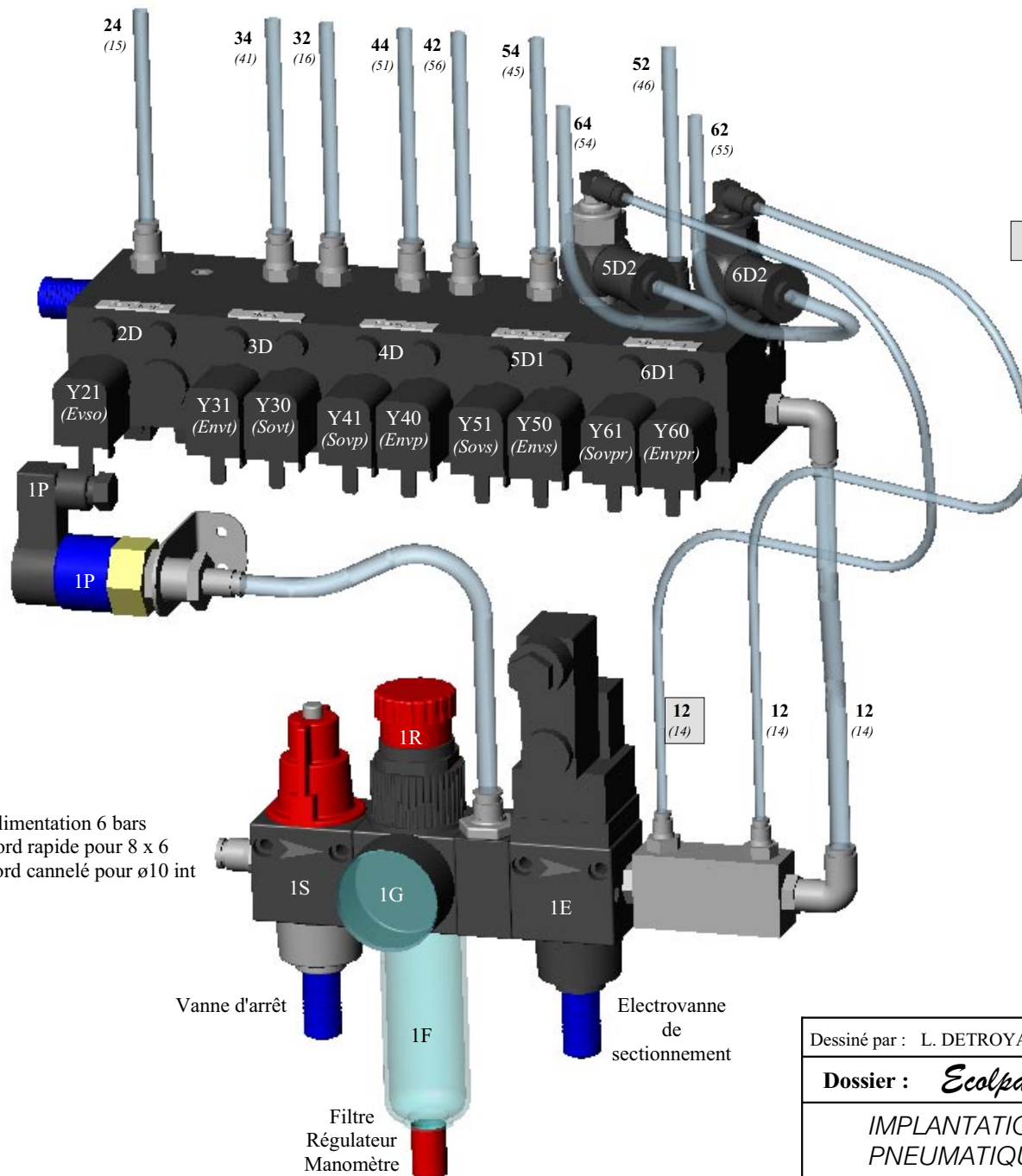
Page dossier : 3.3.3

Dessiné par : Mr GRELIER

Le : 18 Juin 97

Plan n° : 972401

Indice : B



- 2D : Commande du soufflage
- 3D : Alimentation vérin tiroir
- 4D : Alimentation vérin poussoir
- 5D : Alimentation vérin soudeuse
- 6D : Alimentation presseur

Alimentation 6 bars
raccord rapide pour 8 x 6
ou raccord cannelé pour ø10 int

Vanne d'arrêt

Electrovanne
de
sectionnement

Filtre
Régulateur
Manomètre

■ Uniquement si option pilotage

Version : Toutes options

Dessiné par : L. DETROYAT Date : 17 Avril 2001 Page : 3.3.4

Dossier : *Ecolpap*

IMPLANTATION
PNEUMATIQUE



BEMA
GERIFONDIERE
38470 VINAY
TEL.04.76.36.72.88
FAX.04.76.36.76.34