



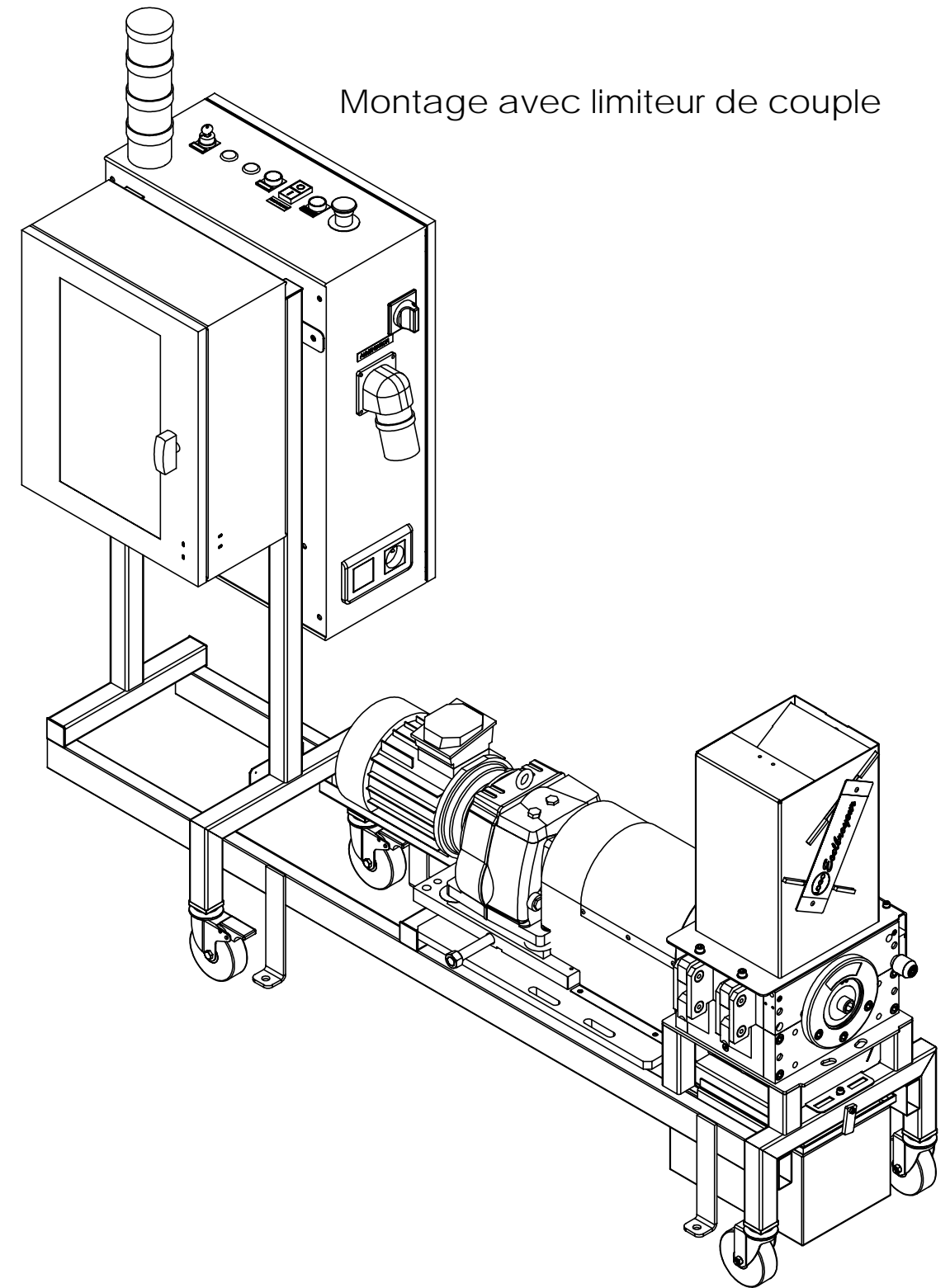
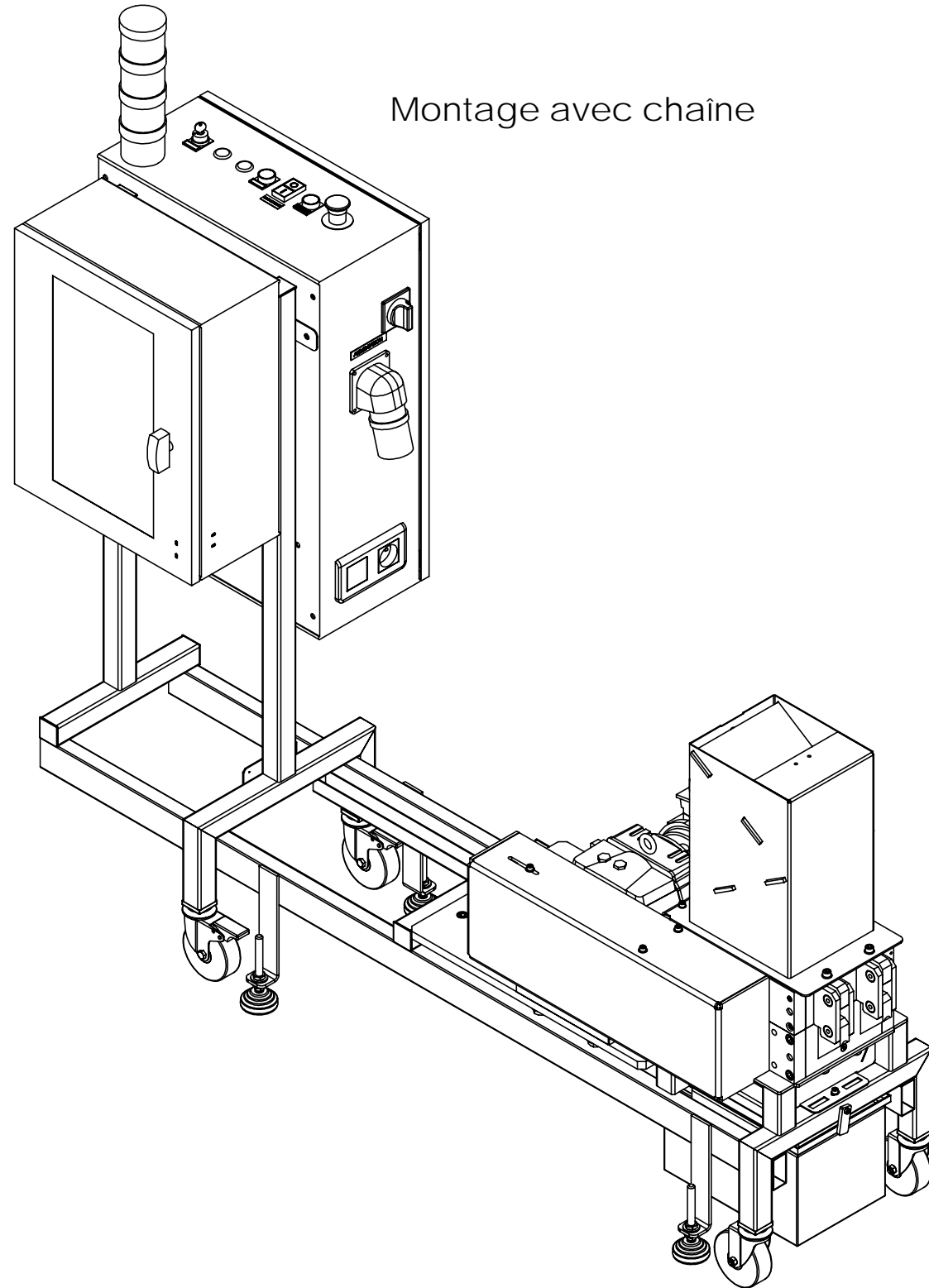
DOSSIER TECHNIQUE

Dessiné par : G Patruno	Date : 08 Dec 2006	Page : 3.0
Dossier : <i>Ecolbroyeur</i>		BEMA rue Paul Guerry 38470 VINAY TEL.04.76.36.72.88 FAX.04.76.36.76.34
DOSSIER TECHNIQUE		
Ce document, propriété de BEMA, ne peut être utilisé, communiqué, donné ou reproduit sans autorisation écrite.		

PLAN MECANIQUE

Dessiné par : G Patruno	Date : 08 dec 2006	Page : 3.1.0
Dossier : <i>Ecolbroyeur</i>		BEMA rue Paul Guerry 38470 VINAY TEL.04.76.36.72.88 FAX.04.76.36.76.34
MECANIQUE		
Ce document, propriété de BEMA, ne peut être utilisé, communiqué, donné ou reproduit sans autorisation écrite.		

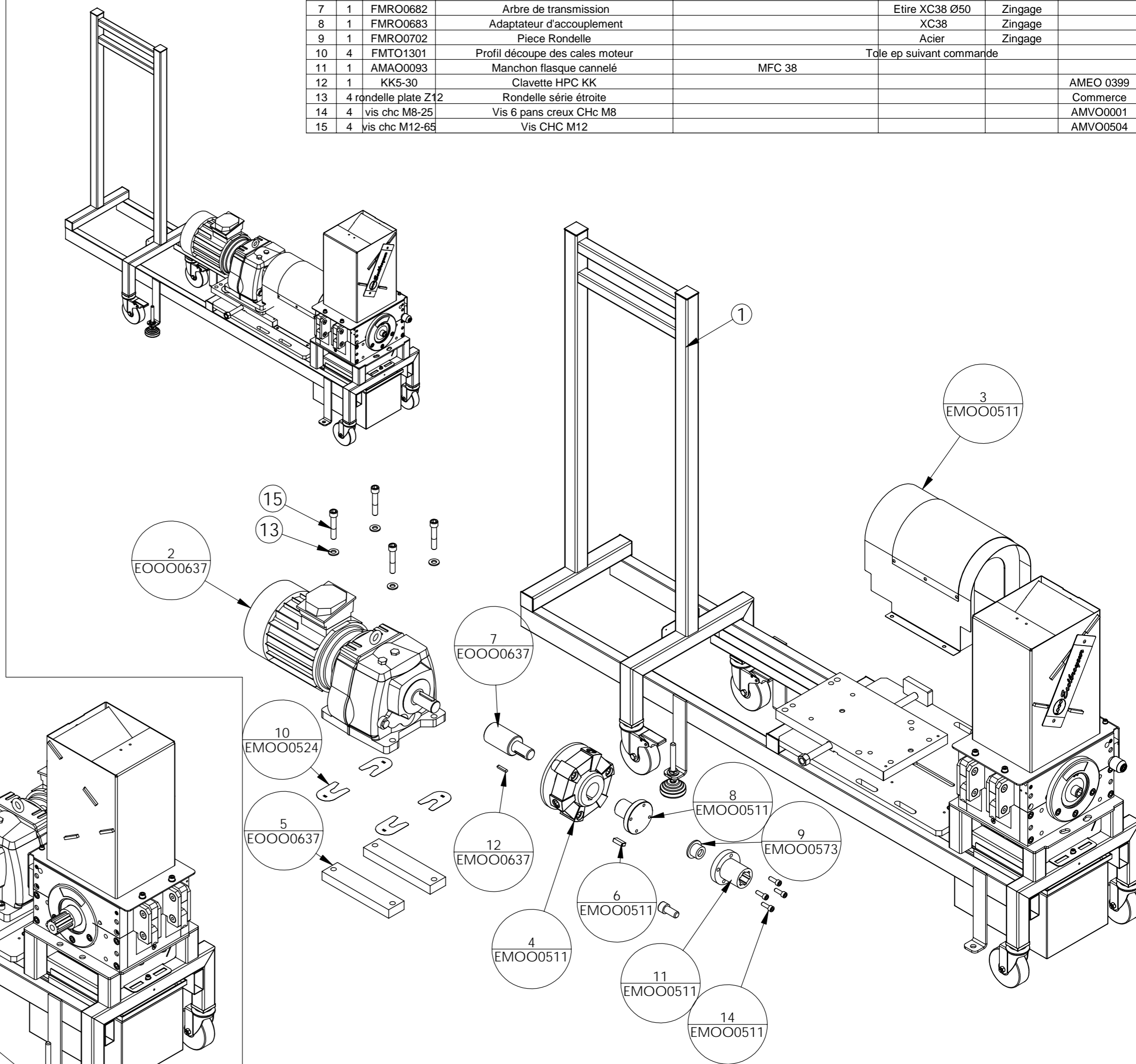
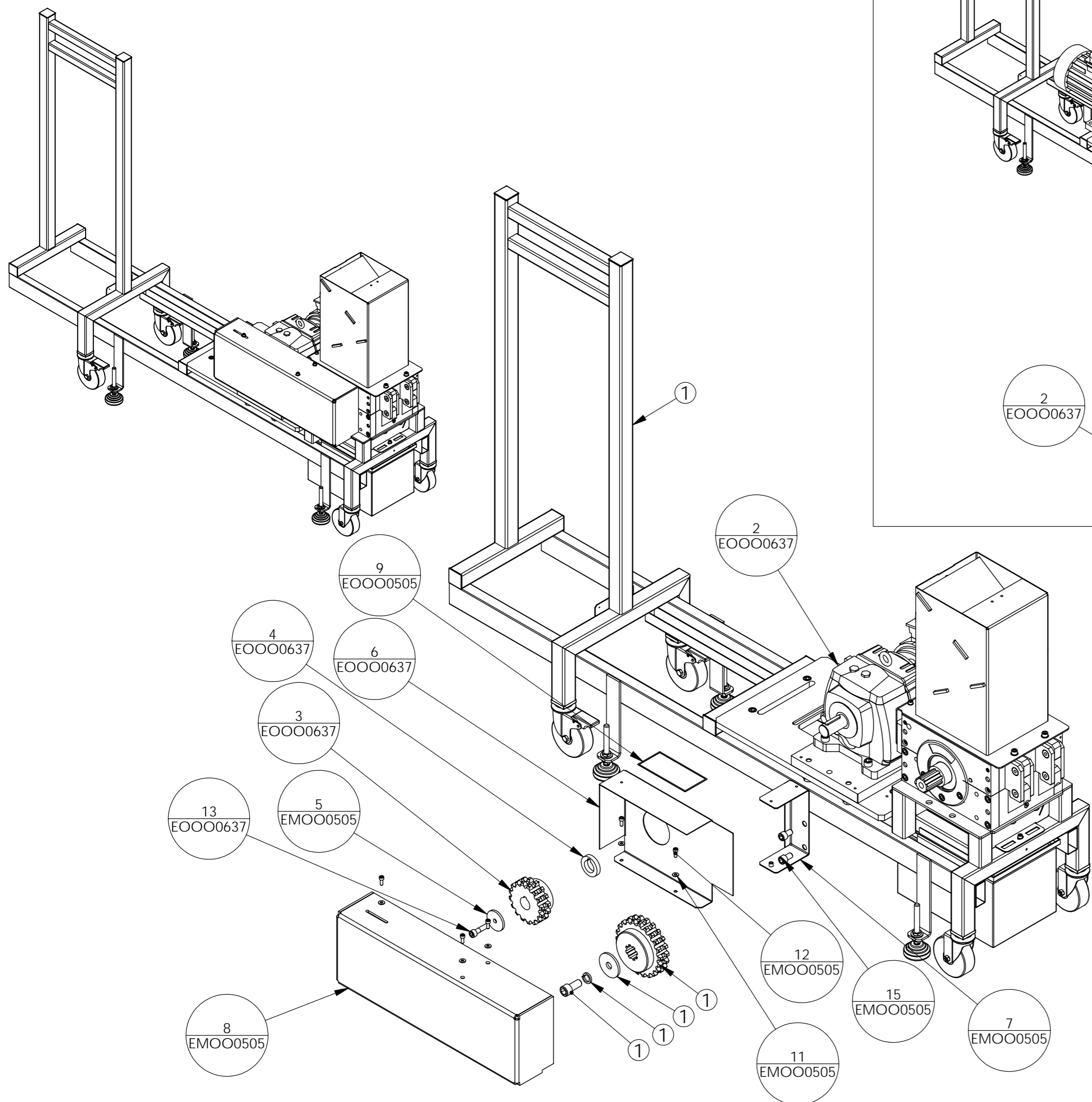
Rep	Qté	N° de pièce	Désignation	Référence	Matière	Traitement	Observation
1	1	E000627	Partie opérative 1,1kW sans IMD				
2	1	E000379	Coffret pour grille débrochable				
3	1	E000614	SE détection boîte à déchets				
4	1	FMFO1825	Vérou de boîte à dechet		A37	Zingage	
5	1	1021-5x6	Vis épaulée à 6 pans creux				AMEO 0277
6	1	E000373					



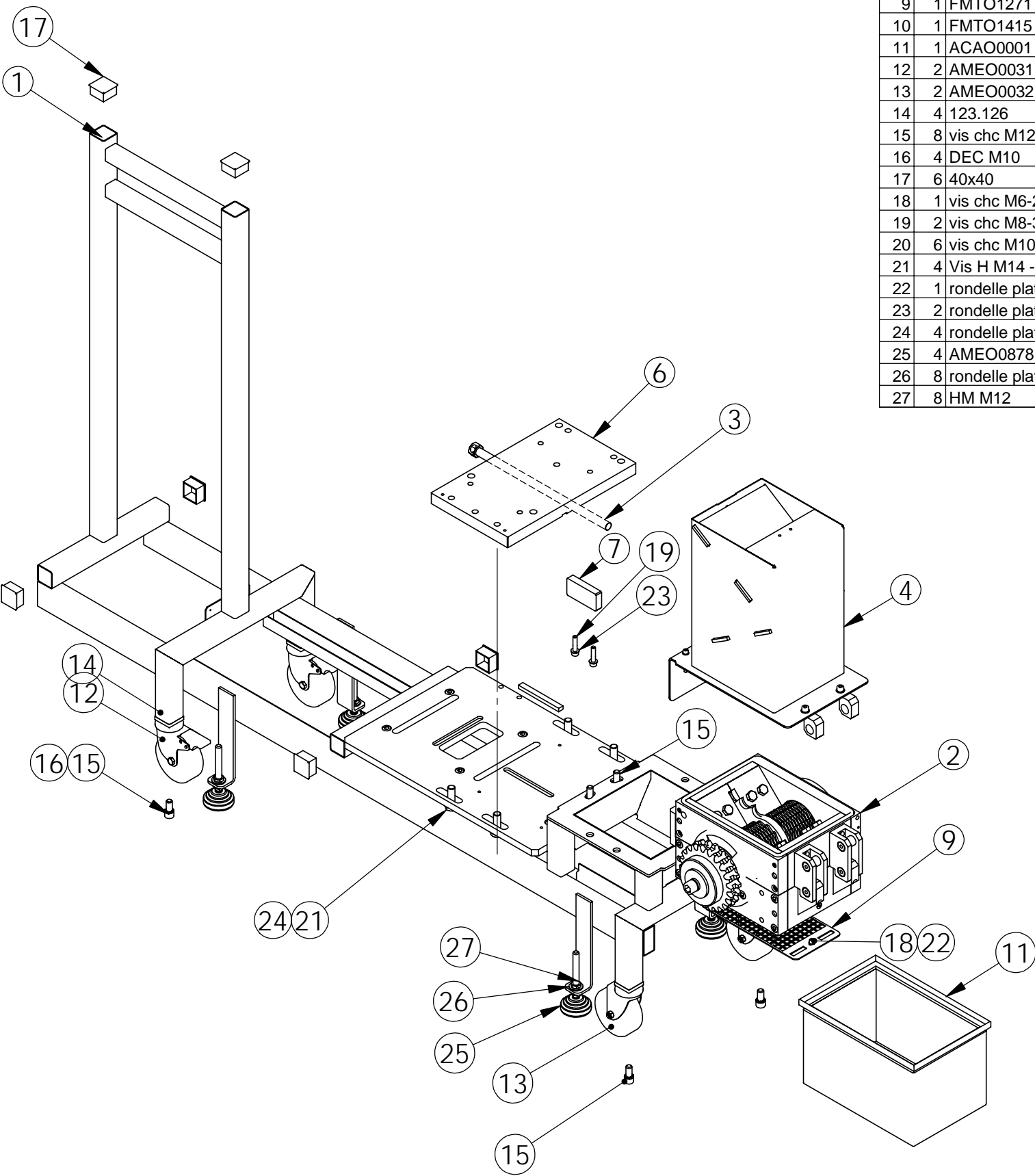
Ind.	Date	Modification		Demandeur	
A3	Matière:	Traitement et protection:	Auteur: DL	Date: 27/01/09	
Tol. gen.	<i>Ecolbroyeur RA</i>			Ets BEMA ZA Les Citées 38470 VINAY	
Ech: 1:10	Désignation: Broyeur sans IMD 1.1KW			Tél. 04 76 36 72 88 / Fax 04 76 36 76 34	
		Ce document est la propriété de BEMA SA. Reproduction et diffusion interdites.			Plan n° E000626
					Ind.

Rep	Qté	N° de pièce	Désignation	Référence	Matière	Traitement	Observation
1	1	E0000628	TC broyeur sans IMD				
2	1	AEO0118	Motoréducteur 1/35.5 asynchrone tri 1.1 KW	CB3233 SB3 35,5 MI 4P LS90 1,1KW			
3	1	FMO00871	Retouche pignon 16dents réducteur 32		Acier		
4	1	FMRO0703	ENTRETOISE PIGNON		Etiré A60 ø50	Zingage	
5	1	FMRO0704	Rondelle pignon / moteur 1.1		Etiré A60 ø50	Zingage	
6	1	FMTO1093	Protection reducteur 32		Tôle Ep1.5mm	RAL 3003	
7	1	FMTO1233	Support protecteur chaîne		Tôle acier 20/10	RAL 3003	
8	1	FMTO1232	Protection moteur		Polycarbonate 5mm		
9	1	ASAO0086	Autocollant ATTENTION				
10	4	rondelle plate Z6	Rondelle série étroite				AMVO0015
11	5	rondelle plate M6	Rondelle série moyenne				AMVO 0023
12	5	vis chc M6-16	Vis 6 pans creux				AMVO 0014
13	1	vis chc M10-40	Vis CHC M10				AMVO 0085
14	4	vis chc M12-45	Vis CHC M12				AMVO0504
15	2	vis chc M12-20	Vis CHC M12				AMVO 0059

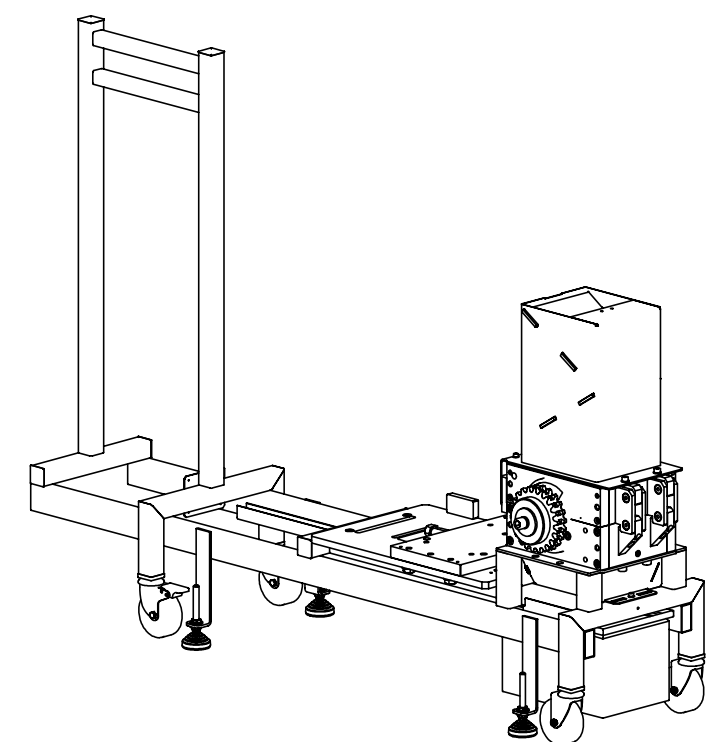
Rep	Qté	N° de pièce	Désignation	Référence	Matière	Traitement	Observation
1	1	E0000628	TC broyeur sans IMD				
2	1	AEO0118	Motoréducteur 1/35.5 asynchrone tri 1.1 KW	CB3233 SB3 35,5 MI 4P LS90 1,1KW			
3	1	EMOO0586	Capotage limiteur				
4	1	FMFO1540	Retouche alésages et rainures			AMAO0092	
5	2	FMFO1543	Support moteur 1			Plat 25 x 50 Lg 217	Zingage
6	1	FMOO0990	Débit clavette limiteur			Etiré à clavette 12x8	
7	1	FMRO0682	Arbre de transmission			Etre XC38 Ø50	Zingage
8	1	FMRO0683	Adaptateur d'accouplement			XC38	Zingage
9	1	FMRO0702	Piece Rondelle			Acier	Zingage
10	4	FMTO1301	Profil découpe des cales moteur			Tôle ep suivant commande	
11	1	AMAO0093	Manchon flasque cannelé			MFC 38	
12	1	KK5-30	Clavette HPC KK				AMEO 0399
13	4	rondelle plate Z12	Rondelle série étroite				Commerce
14	4	vis chc M8-25	Vis 6 pans creux CHC M8				AMVO0001
15	4	vis chc M12-65	Vis CHC M12				AMVO0504



Ind.	Date	Modification		Demandeur
A2		Matière:	Traitement et protection:	Auteur: DL Date: 27/01/09
Tol. gen.	Ecobroyeur		Ets BEMA ZA Les Citées 38470 VINAY	
Ech: 1:8				
Partie opérative 1,1kW sans IMD		Désignation:		Plan n° E0000627
Ce document est la propriété de BEMA SA. Reproduction et diffusion interdites.				

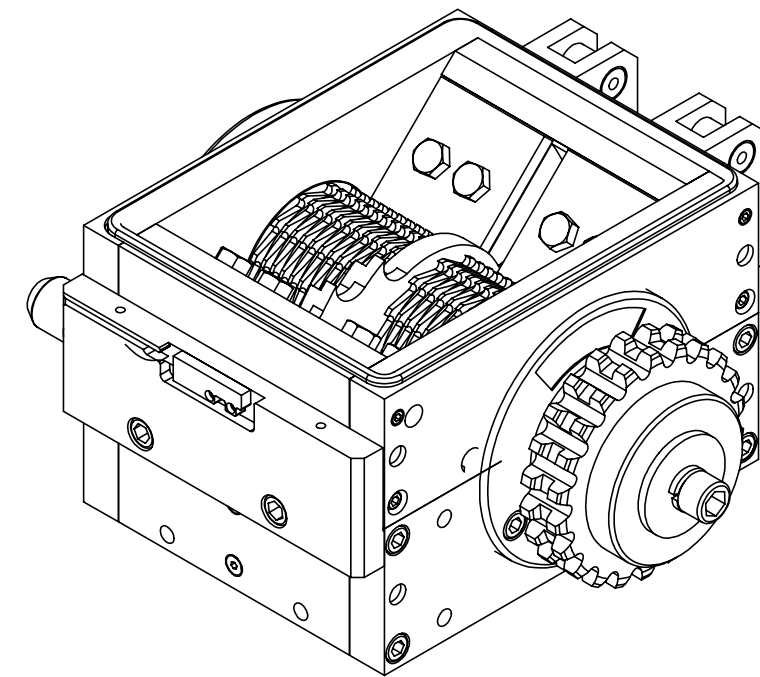
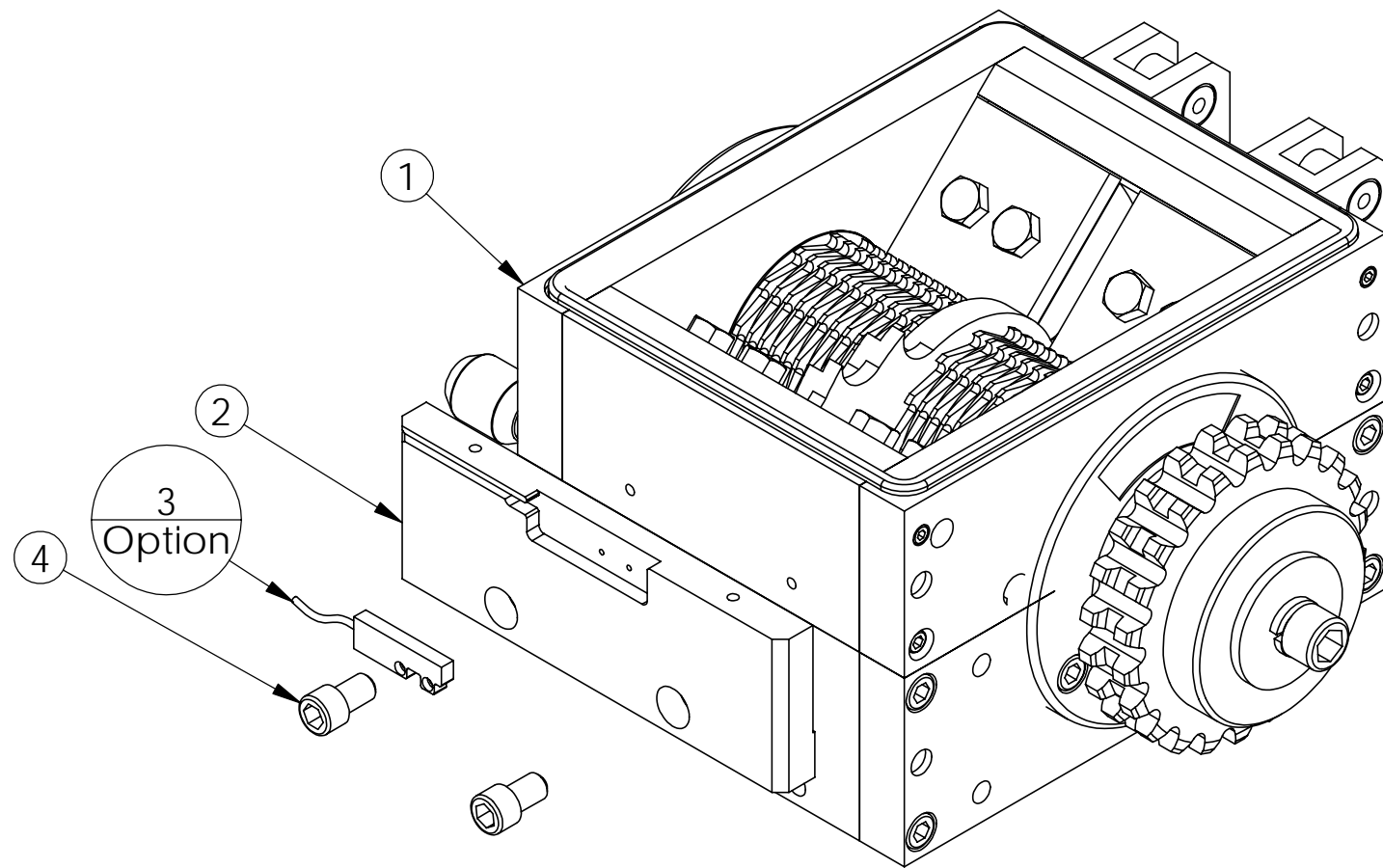


Rep	Qté	N° de pièce	Désignation	Référence	Matière	Traitement	Observation
1	1	EMCO0267	Châssis broyeur long			RAL 3003	
2	1	EMOO0573	Assemblage broyeur sans IMD				
3	1	EMCO0192	Vis de butée			Zingage blanc	
4	1	EMOO0582	Goulotte d'alimentation				
5	1	FMFO1222	Plaque de glissement		MMPO0065 (XC48)	Zingage blanc	
6	1	FMFO1229	Plaque support moteur		MMPO0067 (XC48)	Zingage blanc	
7	1	FMFO1510	Butée vis de réglage		Plat 40 x 10	Zingage	
8	1	FMOO0974	Débit clavette		Etiré à clavette 12x8		
9	1	FMT01271	Grille Broyeur		Inox		
10	1	FMT01415	Support détecteur caisse		Tôle inox 15/10		
11	1	ACAO0001	Caisse métallique série CM	352M592 / 352M33			Commerce
12	2	AMEO0031	Roulette avec frein	1677-PJO-100-P30			Commerce
13	2	AMEO0032	Roulette sans frein	1670-PJO-100-P30			Commerce
14	4	123.126	Embout tube 40x40x2 M12	123.125	Commerce Boutet		AMEO0311
15	8	vis chc M12-25	Vis CHC M12				AMVO0367
16	4	DEC M10	Rondelle à dent ext. chevauchante DEC				AMVO0200
17	6	40x40	Bouchon plastique noir 40x40				AMEO0013
18	1	vis chc M6-20	Vis 6 pans creux				AMVO0010
19	2	vis chc M8-35	Vis 6 pans creux CHc M8				AMVO0011
20	6	vis chc M10-30	Vis CHC M10				AMVO 0084
21	4	Vis H M14 -40	Vis tête H				AMVO0562
22	1	rondelle plate Z6	Rondelle série étroite				AMVO0015
23	2	rondelle plate Z8	Rondelle série étroite				AMVO 0032
24	4	rondelle plate M14	Rondelle série moyenne				AMVO0103
25	4	AMEO0878	Support antivibratoire Ø60 - M12x98	LVA 60 14 M12			
26	8	rondelle plate M12	Rondelle série moyenne				
27	8	HM M12	Ecrou hexagonal bas				AMVO0561

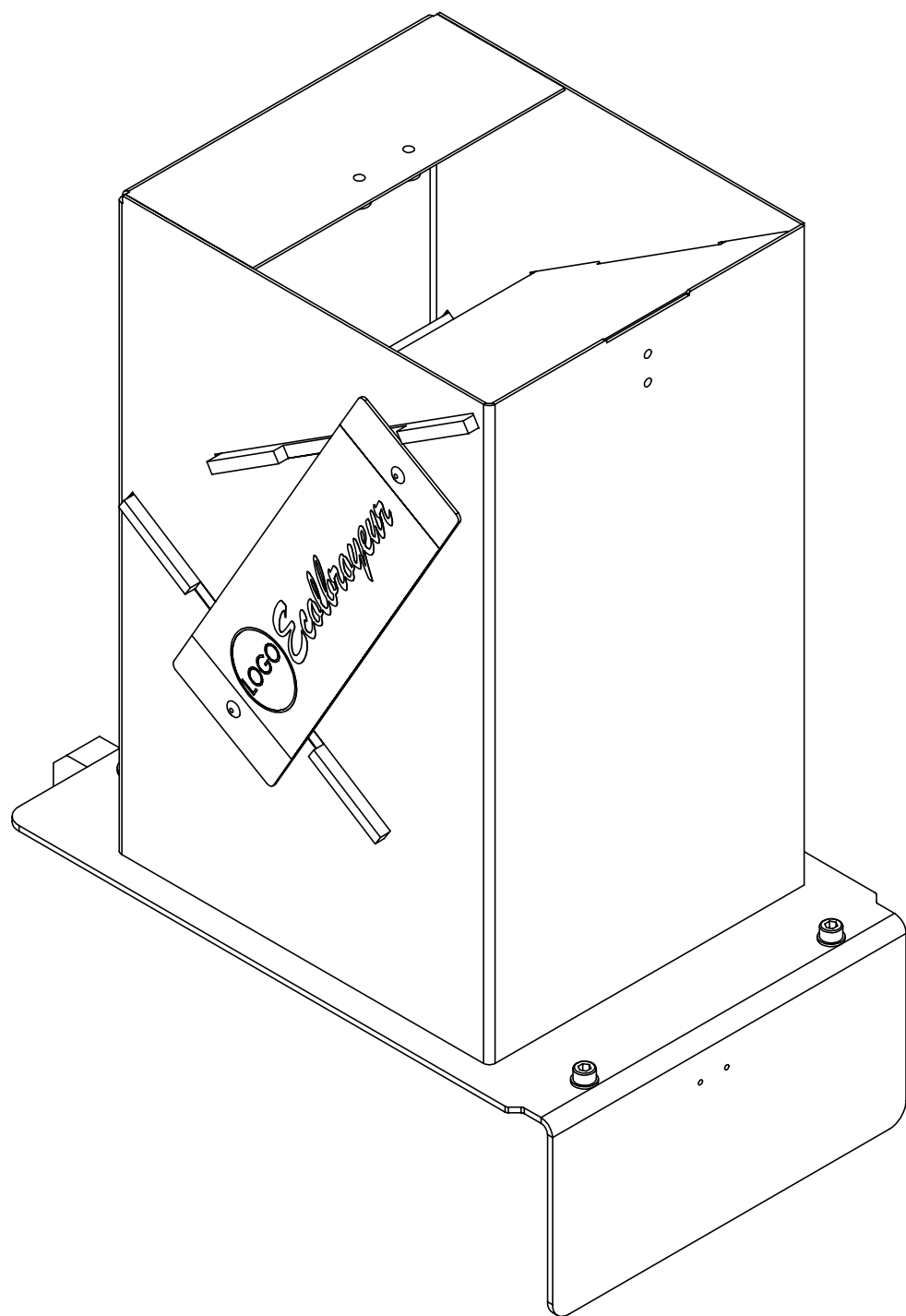


Ind.	Date	Modification		Demandeur	
A3		Matière:	Traitement et protection:	Auteur: DL	Date: 27/01/09
Tol. gen.		<i>Ecolbroyeur</i>			Ets BEMA rue du Coulange 38470 VINAY Tél. 04 76 36 72 88 / Fax 04 76 36 76 34
Ech: 1:10		Désignation: TC broyeur sans IMD			
Ce document est la propriété de BEMA SA. Reproduction et diffusion interdites.					Ind.

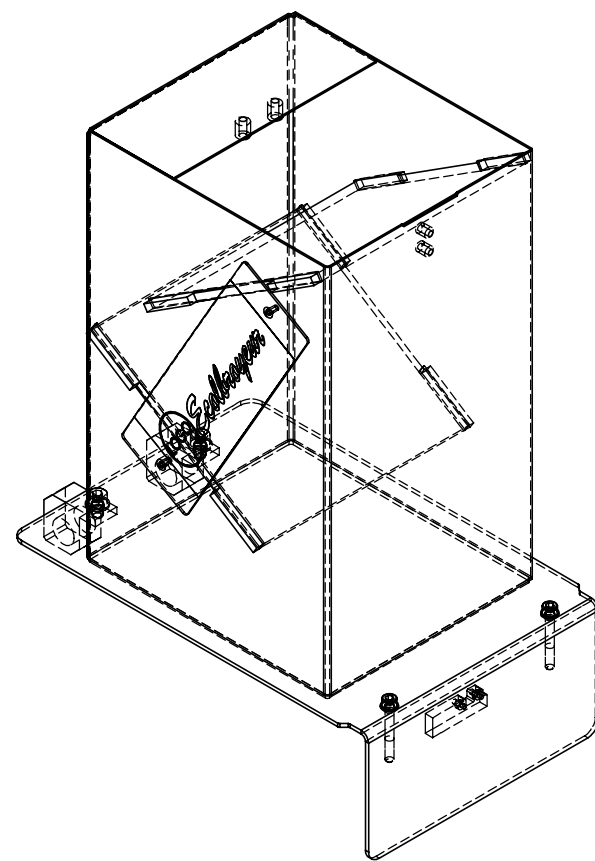
Rep	Qté	N° de pièce	Désignation	Référence	Matière	Traitement	Observation
1	1	FMFO1805	Retouche broyeur sans IMD		AMEO0858		
2	1	FMFO1508	Bride de fermeture		XC38	Zingage	
3	1	AEDO0244 Part2	Interupteur magnetique codés	XCS DMC590L01M8			Commerce
4	2	vis chc M12-20	Vis CHC M12				AMVO 0059
5	1	FMRO0778	Poignée		Etiré XC38	Zingage	
6	1	vis chc M8-70	Vis 6 pans creux CHC M8				



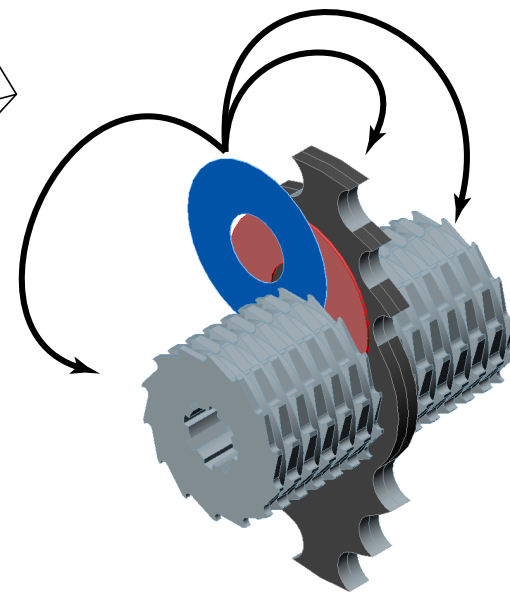
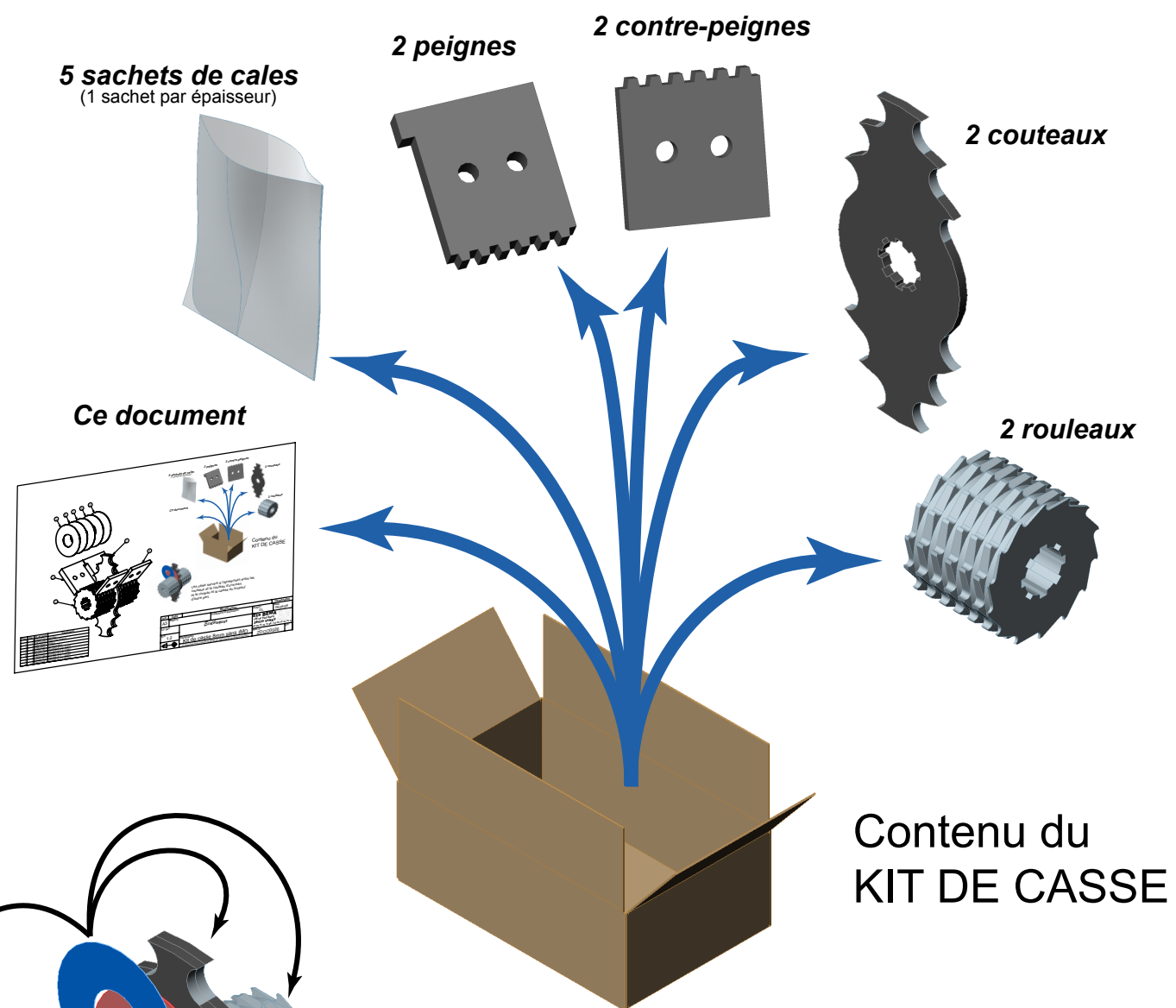
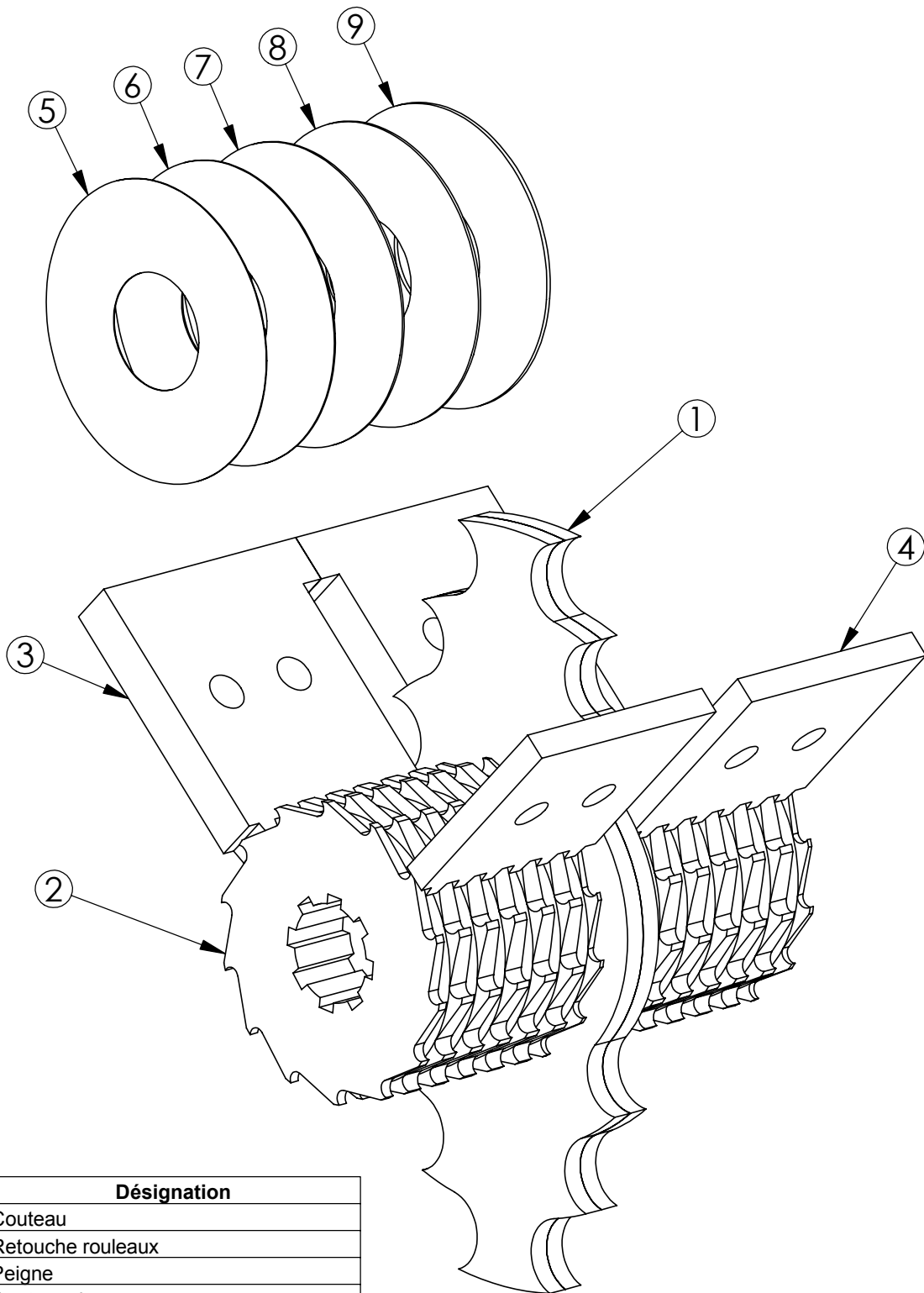
Ind.	Date	Modification		Demandeur	
A3	Matière:	Traitement et protection:	Auteur: DL	Date: 27/01/09	
Tol. gen.	<i>Ecolbroyeur</i>			Ets BEMA rue du Coulange 38470 VINAY Tél. 04 76 36 72 88 / Fax 04 76 36 76 34	
Ech: 1:3	Désignation: Assemblage broyeur sans IMD		Plan n° EMOO0573		
Ce document est la propriété de BEMA SA. Reproduction et diffusion interdites.					



Rep	Qté	N° de pièce	Désignation	Référence	Matière	Traitement	Observation
1	1	EMCO0264			Tôle 15/10 et 30/10	RAL 7032 text.	
2	2	FMTO1449	Chicane		Polycarbonate		
3	2	FMFO1224	Bbride 1		A60/ E335	Zingage blanc	
4	1	AEDO0244	Interrupteur magnetique codés	XCS DMC590L01M8			Commerce
6	1	FMTO1448	Tôle bouchon		Tôle inox 15/10		
8	2	AMOO0127	Rivet POP 4 x 10				
9	2	rondelle plate Z8	Rondelle série étroite				AMVO 0032
10	2	vis chc M8-10	Vis 6 pans creux CHc M8				AMVO0303
12	2	rondelle plate Z6	Rondelle série étroite				AMVO0015
13	2	vis chc M6-45	Vis 6 pans creux				AMVO0093
14	1	ASAO0087	Découpe de lettrres adhésives		Autocollant	RAL 3003	Sous traité



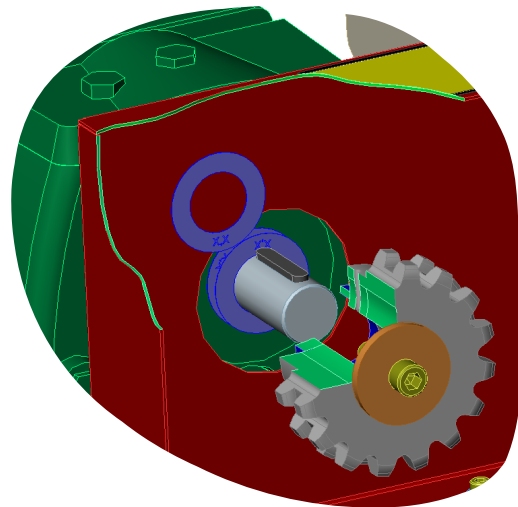
Ind.	Date	Modification		Demandeur	
A3	Matière:	Traitement et protection:		Auteur: DL	Date: 26/02/09
Tol. gen.	<i>Ecolbroyeur</i>				Ets BEMA ZA Les Citées 38470 VINAY Tél. 04 76 36 72 88 / Fax 04 76 36 76 34
Ech: 1:3	Désignation: Goulotte d'alimentation			Plan n° EMOO0582	
		Ce document est la propriété de BEMA SA. Reproduction et diffusion interdites.		Ind.	



Les cales servent à l'ajustement entre les rouleaux et le couteau d'une part et le rouleau et la caisse du broyeur d'autre part.

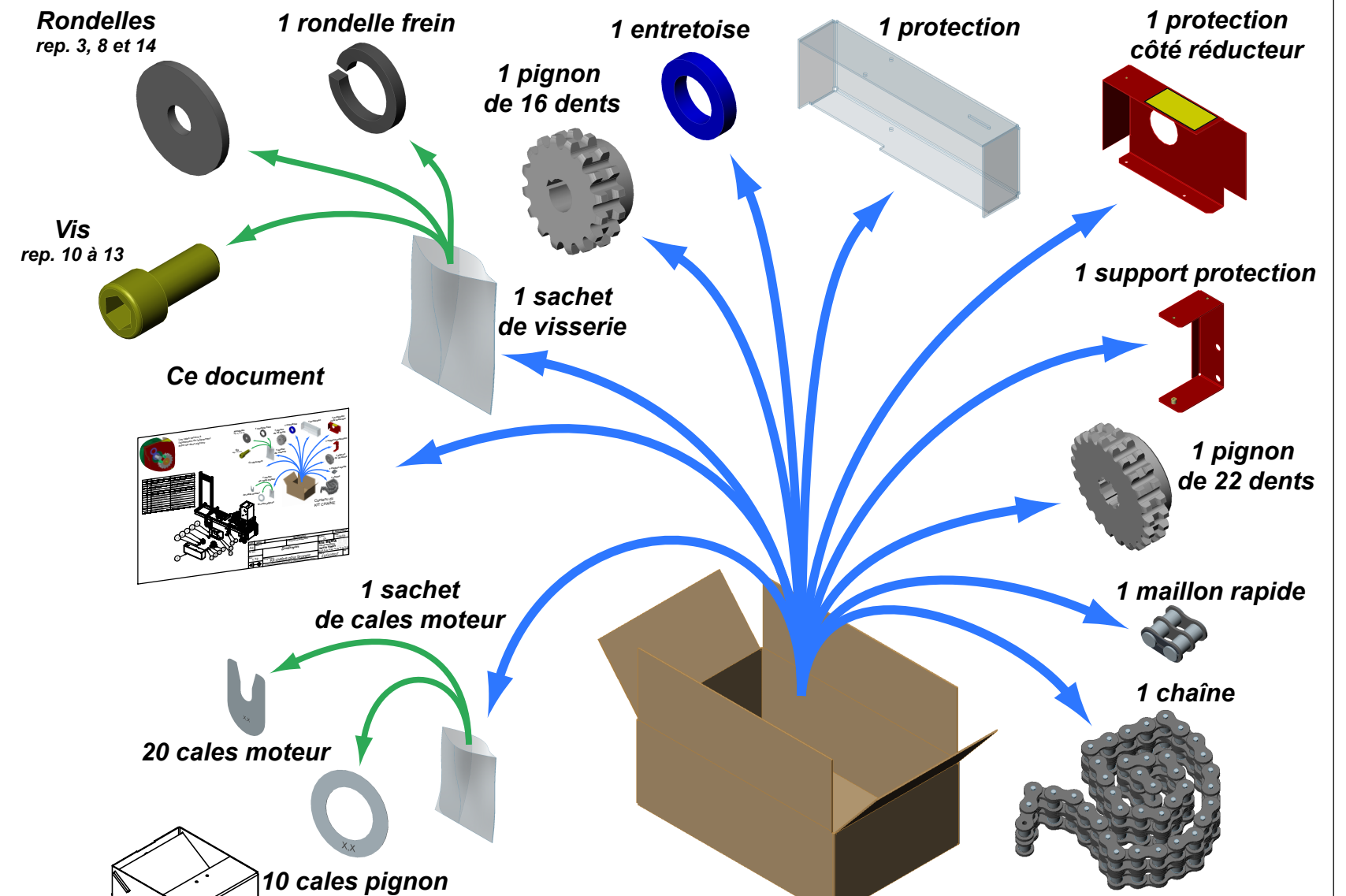
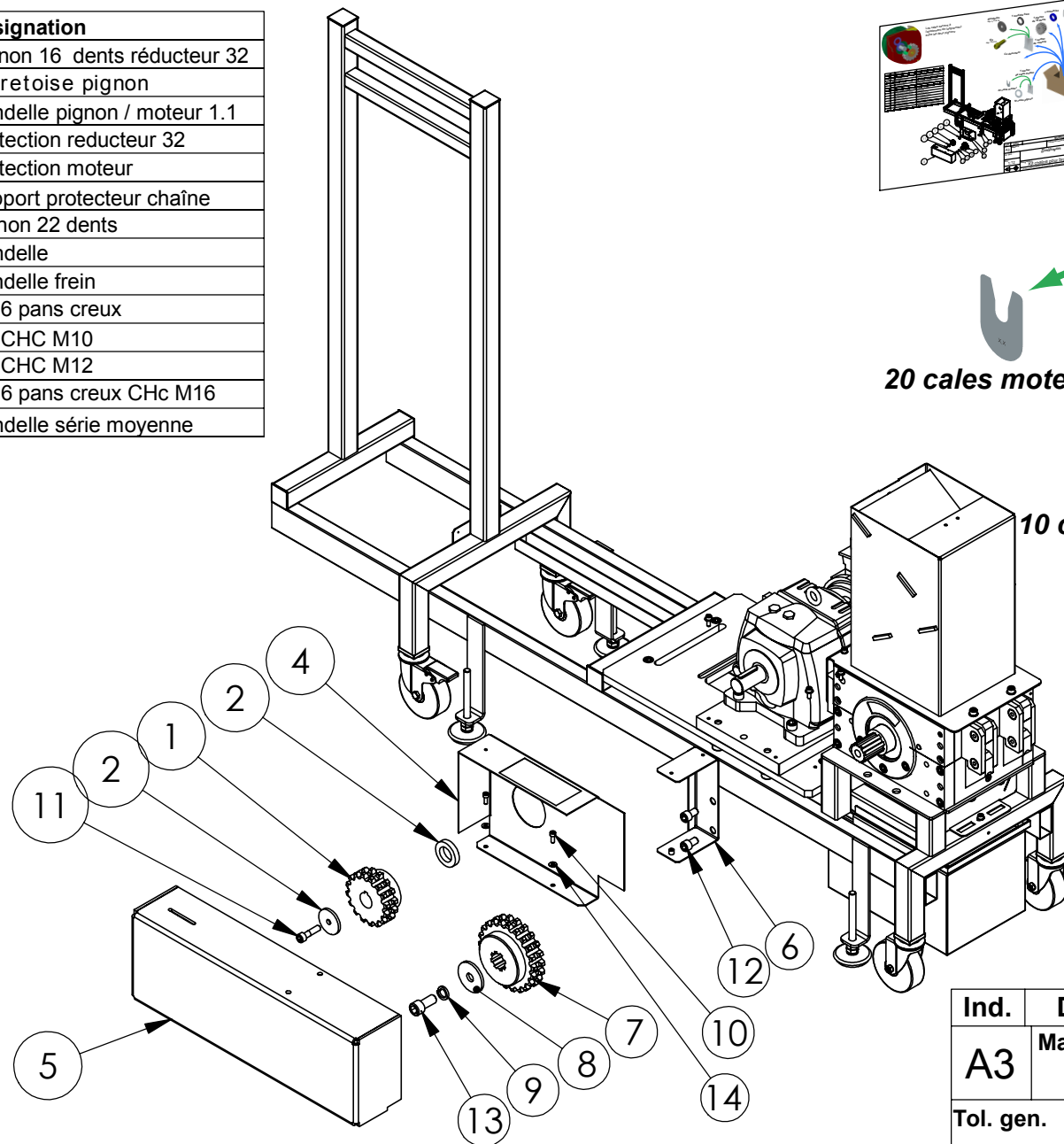
Rep	Qté	N° de pièce	Désignation
1	2	FM000911	Couteau
2	2	FMFO1405	Retouche rouleaux
3	2	AMEO0684	Peigne
4	2	AMEO0691	Contre peigne
5	6	FMTO1164	Rondelle ep 0.3 (Cale)
6	4	FMTO1165	Rondelle ep 0.5 (Cale)
7	4	FMTO1166	Rondelle ep 0.8 (Cale)
8	4	FMTO1167	Rondelle ep 1 (Cale)
9	4	FMTO1168	Rondelle ep 1.5 (Cale)

Ind.	Date	Modification		Demandeur
A3	Matière:	Traitement et protection:	Auteur: DL	Date: 09/06/09
Tol. gen.	<i>Ecolbroyeur</i>		Ets BEMA 155 rue Paul Guerry 38470 VINAY Tél. 04 76 36 72 88 / Fax 04 76 36 76 34	
Ech: 1:2	Désignation: Kit de casse 8mm sans IMD			
Ce document est la propriété de BEMA SA. Reproduction et diffusion interdites.				



Les cales servent à l'ajustement de l'alignement entre les deux pignons.

Rep	Qté	N° de pièce	Désignation
1	1	FMOO0871	Pignon 16 dents réducteur 32
2	1	FMRO0703	Entretoise pignon
3	1	FMRO0704	Rondelle pignon / moteur 1.1
4	1	FMTO1093	Protection reducteur 32
5	1	FMTO1232	Protection moteur
6	1	FMTO1233	Support protecteur chaîne
7	1	AMEO0626	Pignon 22 dents
8	1	AMEO0626	Rondelle
9	1	AMEO0626	Rondelle frein
10	5	vis chc M6-16	Vis 6 pans creux
11	1	vis chc M10-40	Vis CHC M10
12	2	vis chc M12-20	Vis CHC M12
13	1	vis chc M16-35	Vis 6 pans creux CHC M16
14	5	rondelle plate M6	Rondelle série moyenne



Contenu du
KIT CHAINE

Ind.	Date	Modification		Demandeur		
A3	Matière:	Traitement et protection:		Auteur: DL	Date: 11/06/09	
Tol. gen.	<i>Ecolbroyeur</i>				Ets BEMA 155 rue Paul Guerry 38470 VINAY Tél. 04 76 36 72 88 / Fax 04 76 36 76 34	
Ech: 1:12	Désignation: Kit chaîne pour broyeur				Plan n° ZDGO0027	Ind.
Ce document est la propriété de BEMA SA. Reproduction et diffusion interdites.						